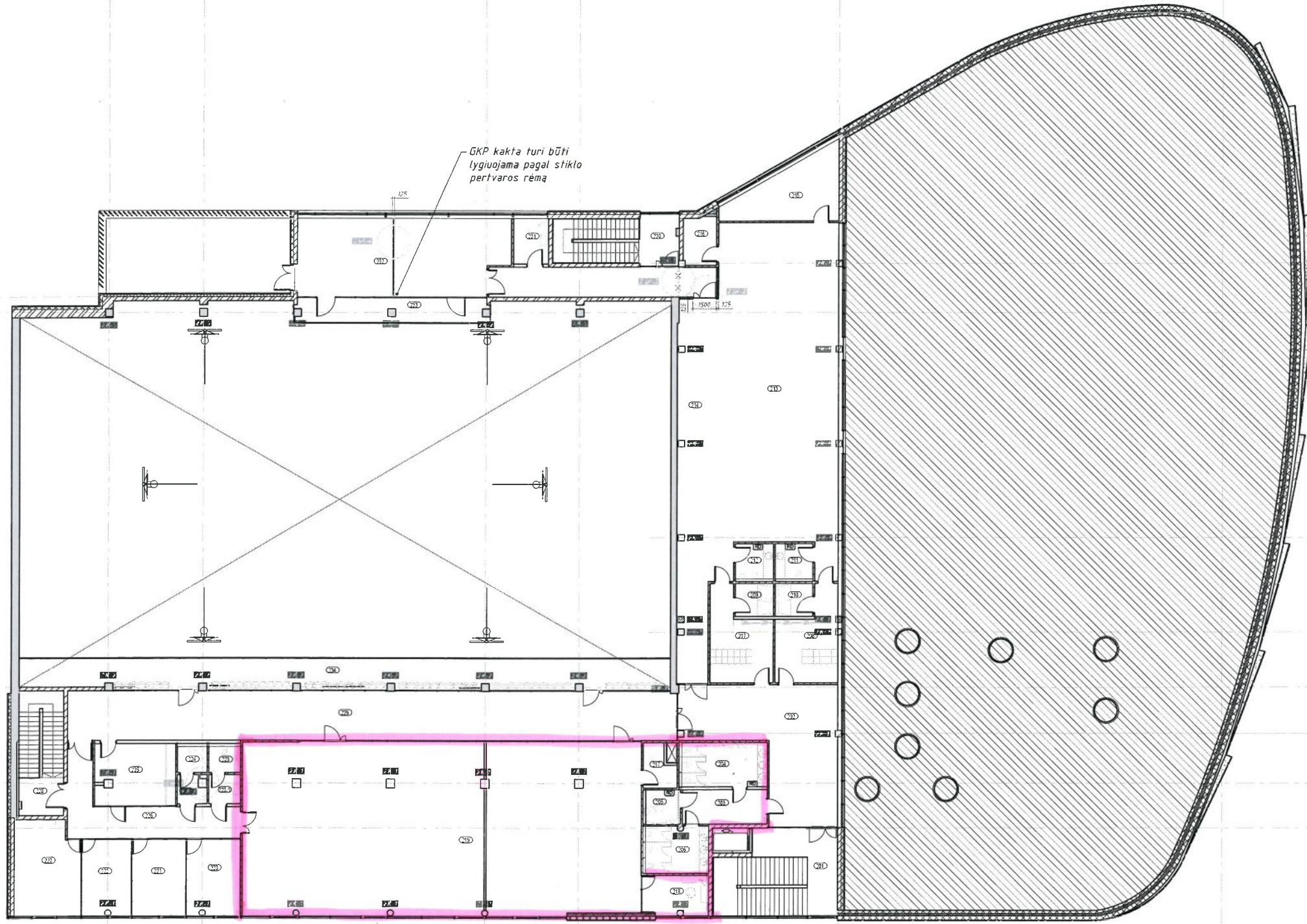


2 AUKŠTO PLANAS

Žymėjimas	Apibūdinimas
2.SK-1	Įėjimas tarp kolonų ir sienos (pagal seną planą, GPK apdaila, 2017 m. projektas, 2017 m. projektas)
2.SK-2	Stiprinimo sienos su tvirtinimo diržais ir diržais su šiluminėmis izoliacijomis (senasis planas ir projektas, 2017 m. projektas)
2.SK-3	Stiprinimo sienos su tvirtinimo diržais ir diržais su šiluminėmis izoliacijomis (senasis planas ir projektas, 2017 m. projektas)
2.SK-4	Stiprinimo sienos su tvirtinimo diržais ir diržais su šiluminėmis izoliacijomis (senasis planas ir projektas, 2017 m. projektas)



nuomojamos traukuoklių salės dalies patalpus (229 ir 202) planas

Kolonų paviršiaus žymėjimo paaiškinimas

- 2.K-1** — Kolonos paviršius paliekamas natūralus betonas. Visi technologinės kiaurymės užtinkuojamos (paviršius kaip nt. betonas)
- 2.K-2** — Kolonos apdailinamos GPK ir vėliau nuftinkuojamos dekor. tinku ir dažomos. Daugiau info žr. į brėž. Nr. 6.3
- 2.K-3** — Kolonos apdailinamos GPK ir vėliau klijuojama plytele
- 2.K-5** — Kolona apdailinama medžio vėlinos plokšte

Korekcijų žymėjimo paaiškinimas

- Aukšto numeris
 - Sienos korekcija
 - Eilės numeris
- 2.SK-1**